



## 2-RWE an der Talsperre, ZH, Balkon mit Schieberverglasung im EG

Hochparterre / Miete

### 1. Allgemeine Informationen

#### 1.1. Allgemein

Objekt-Nr:	TAL 30
Adresse:	Talsperrenstraße 30 DE-01744 Dippoldiswalde Deutschland
Region:	Sachsen

#### 1.2. Preise

Kaltmiete:	394,00 EUR
Kaltmiete pro m <sup>2</sup> :	7,10 EUR
Warmmiete:	582,00 EUR
zzgl. Mehrwertsteuer:	nein
Betriebs-/ Nebenkosten:	82,00 EUR
Heizkosten:	82,00 EUR
Nebenkosten inkl. Heizkosten:	ja
Preis verhandelbar:	nein
Stellplatzmiete:	25,00 EUR
Pflicht zur Stellplatzübernahme:	ja
Courtage inkl. Mwst:	nein
provisionspflichtig:	nein

#### 1.3. Flächen

Wohnfläche:	ca. 55 m <sup>2</sup>
Zimmerzahl:	2
Anzahl Badezimmer:	1
Anzahl Wohnzimmer:	1
Anzahl Schlafzimmer:	1
Anzahl Balkons:	1
Balkonfläche:	ca. 6 m <sup>2</sup>
Stellplatzart:	Außenstellplatz, Stellplatz
Kellerfläche:	ca. 6 m <sup>2</sup>
vermietbare Fläche:	ca. 55 m <sup>2</sup>
vermietete Fläche:	ca. 55 m <sup>2</sup>



#### 1.4. Ausstattung

Art der Ausstattung:	gehoben
Gesamtetagenzahl:	4
Heizungsart:	Zentralheizung
Befeuerung:	Gas
Bodenbelag:	Fliesen, PVC
Badezimmer:	mit Anschluss für Waschmaschinen, mit Dusche, mit Fenster
weitere Räume:	Abstellraum
Serviceleistungen:	Hausmeister, Reinigung
Eignung:	für Senioren geeignet
barrierefrei:	nein
Personenaufzug:	nein
Keller:	ja
Wintergarten:	nein
Balkon / Terrasse:	ja
Ausrichtung Balkon / Terrasse:	Süd, Ost
Technik:	Kabel-TV
Breitband-Geschwindigkeit:	400
Verglasung:	doppelt verglast
klimatisiert:	nein
Kamin (Anschluss):	nein
Fenster:	Kunststoff
Rollladen:	nein
Fensterladen:	Kunststoff
Türen (innen):	Holz
Sauna:	nein
Swimmingpool:	nein

#### 1.5. Zustandsangaben

Baujahr:	1984
Zustandsart:	modernisiert
Sanierungsjahr:	2026
Sanierung (in %):	100
Renovierung (in %):	100

#### 1.6. Umfeld

Höhenmeter (über NN):	ca. 350 m
Distanz zum Bus:	ca. 100 m

---



Distanz zum Fernbahnhof:	ca. 800 m
Distanz zum Flughafen:	ca. 25 km
Distanz zur Autobahn:	ca. 15 km
Distanz zum Zentrum:	ca. 800 m
Distanz zur Kindertagesstätte:	ca. 1 km
Distanz zur Gesamtschule:	ca. 1 km
Distanz zum Gymnasium:	ca. 400 m
Distanz zum Strand:	ca. 2.000 m
Distanz zum Wandergebiet:	ca. 1.000 m
Distanz zum Skigebiet:	ca. 25 km
Distanz zu Sportanlagen:	ca. 500 m

### 1.7. Verwaltung

Nutzungsart:	Wohnen
WBS benötigt:	nein
verfügbar ab:	01.10.2026
Gewerbliche Nutzung möglich:	nein
Haustiere:	nach Vereinbarung
Räume veränderbar:	nein
Lage im Gebäude:	Vorderhaus
Hochhaus:	nein
als Ferienimmobilie geeignet:	nein
denkmalgeschützt:	nein
Stand vom:	18.05.2026

### 1.8. Energieausweis

Energieausweis vorhanden:	nein
---------------------------	------



DIE WOHNUNGSBAU  
GENOSSENSCHAFTEN  
SACHSEN | DIPPOLDISWALDE

Wohnungsgenossenschaft Dippoldiswalde

Falk Kühn-Meisegeier

Nikolai-Ostrowski-Straße 19, DE-01744 Dippoldiswalde Dippoldiswalde, De

## 2. Galerie

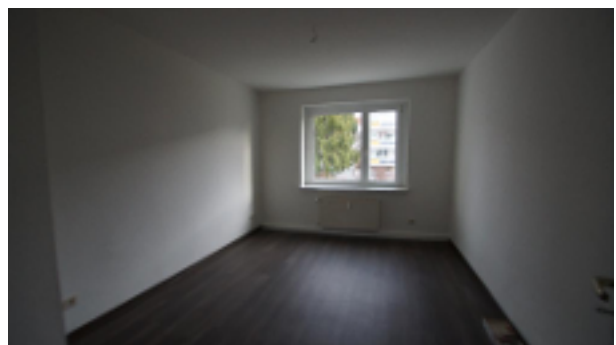
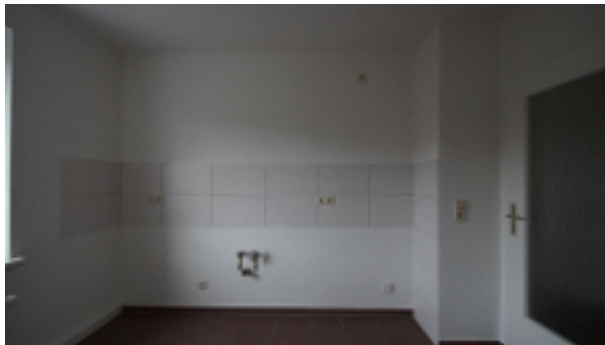


DIE WOHNUNGSBAU  
GENOSSENSCHAFTEN



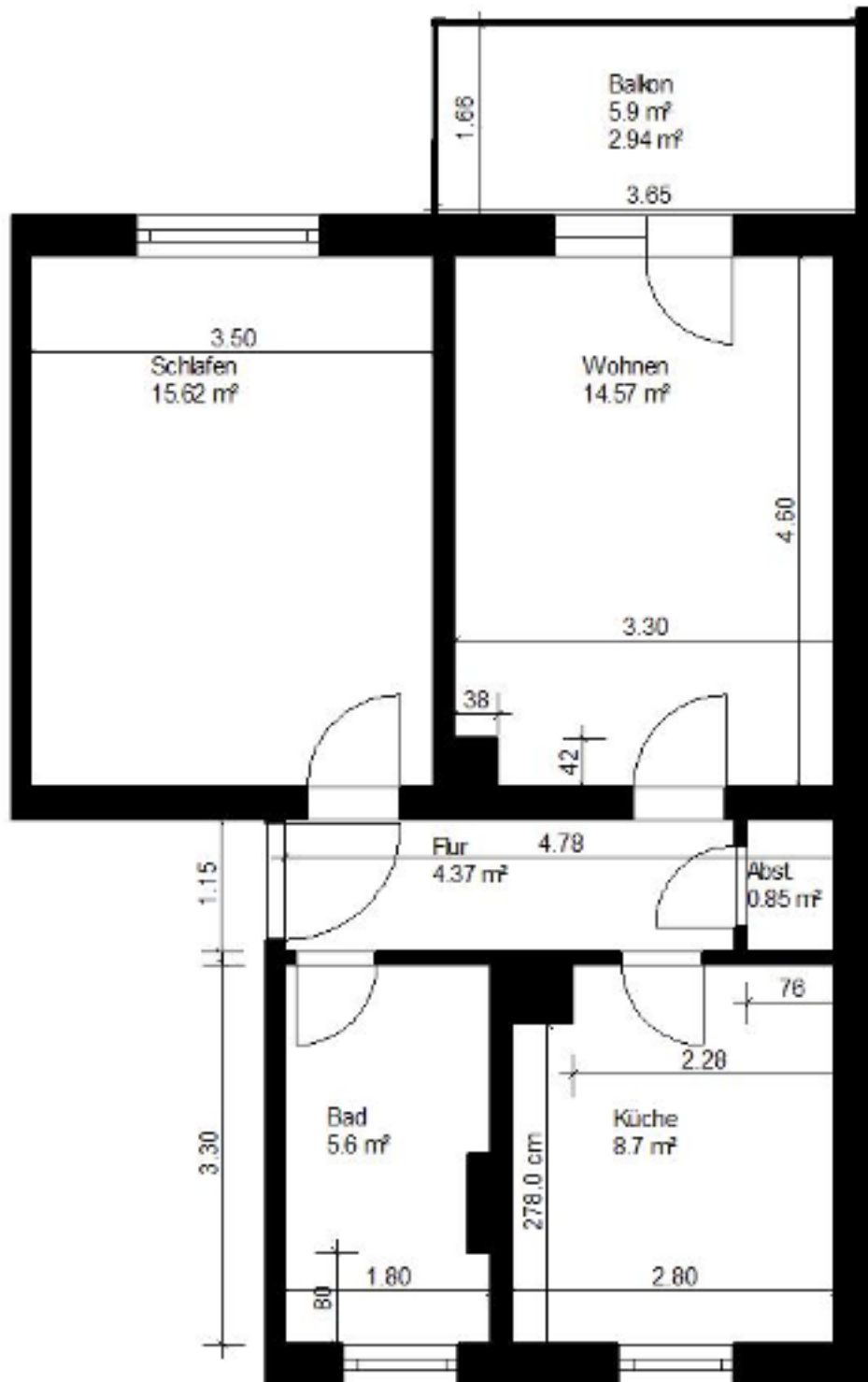
SACHSEN







### 3. Grundriss





## 4. Agentur

---

### 4.1. Das Angebot wird betreut von

<b>Firma:</b>	Wohnungsgenossenschaft Dippoldiswalde
<b>Adresse:</b>	Nikolai-Ostrowski-Straße 19 DE-01744 Dippoldiswalde Dippoldiswalde Deutschland / Sachsen
<b>Aufsichtsbehörde:</b>	Prüfungsverband VSWG <a href="http://www.vswg.de">www.vswg.de</a>
<b>Handelsregister:</b>	Genossenschaftsregister Dresden: 279
<b>USt-IdNr:</b>	DE155300223
<b>Vertretungsberechtigter:</b>	Falk Kühn-Meisegeier
<b>Webseite:</b>	<a href="http://www.wg-dipps.de">www.wg-dipps.de</a>

### 4.2. Ihr Ansprechpartner

<b>Name:</b>	Doreen Bochmann
<b>Telefon:</b>	03504 600010
<b>Fax:</b>	03504/600010
<b>E-Mail:</b>	<a href="mailto:mail@wg-dipps.de">mail@wg-dipps.de</a>