

## 2-RWE mit Balkon im 2. OG, Nachtstromheizung

Wohnung / Miete

### 1. Allgemeine Informationen

#### 1.1. Allgemein

Objekt-Nr:	AP 21
Adresse:	Alexander-Puschkin-Straße 21 DE-01744 Dippoldiswalde Heidepark Deutschland
Region:	Sachsen

#### 1.2. Preise

Kaltmiete:	284,00 EUR
Kaltmiete pro m <sup>2</sup> :	5,50 EUR
Warmmiete:	358,00 EUR
zzgl. Mehrwertsteuer:	nein
Betriebs-/ Nebenkosten:	74,00 EUR
Nebenkosten inkl. Heizkosten:	nein
Preis verhandelbar:	nein
Stellplatzmiete:	25,00 EUR
Pflicht zur Stellplatzübernahme:	nein
Courtage inkl. Mwst:	nein
provisionspflichtig:	nein

#### 1.3. Flächen

Wohnfläche:	ca. 49 m <sup>2</sup>
Zimmerzahl:	2
Anzahl Badezimmer:	1
Anzahl Wohnzimmer:	1
Anzahl Schlafzimmer:	1
Anzahl Balkons:	1
Balkonfläche:	ca. 4 m <sup>2</sup>
Stellplatzart:	Außenstellplatz
Kellerfläche:	ca. 7 m <sup>2</sup>

#### 1.4. Ausstattung

Art der Ausstattung:	normal
Gesamtetagenzahl:	5
Heizungsart:	Etagenheizung

<b>Befeuerung:</b>	Elektro
<b>Bodenbelag:</b>	Fliesen, PVC
<b>Badezimmer:</b>	mit Anschluss für Waschmaschinen, mit Badewanne
<b>weitere Räume:</b>	Abstellraum
<b>Serviceleistungen:</b>	Hausmeister, Reinigung
<b>barrierefrei:</b>	nein
<b>Personenaufzug:</b>	nein
<b>Keller:</b>	ja
<b>Garten /-nutzung:</b>	nein
<b>Wintergarten:</b>	nein
<b>Balkon / Terrasse:</b>	ja
<b>Ausrichtung Balkon / Terrasse:</b>	West
<b>Technik:</b>	Kabel-TV
<b>Breitband-Geschwindigkeit:</b>	400
<b>Verglasung:</b>	doppelt verglast
<b>klimatisiert:</b>	nein
<b>Kamin (Anschluss):</b>	nein
<b>Fenster:</b>	Kunststoff
<b>Rollladen:</b>	nein
<b>Türen (innen):</b>	Holz
<b>Sauna:</b>	nein
<b>Swimmingpool:</b>	nein

### 1.5. Zustandsangaben

<b>Baujahr:</b>	1984
<b>Zustandsart:</b>	modernisiert
<b>Sanierungsjahr:</b>	2024
<b>Sanierung (in %):</b>	100
<b>Renovierung (in %):</b>	100

### 1.6. Umfeld

<b>Gebiet:</b>	Wohngebiet
<b>Aussicht:</b>	Fernblick
<b>Höhenmeter (über NN):</b>	ca. 350 m
<b>Distanz zum Bus:</b>	ca. 100 m
<b>Distanz zum Fernbahnhof:</b>	ca. 800 m
<b>Distanz zum Flughafen:</b>	ca. 25 km
<b>Distanz zur Autobahn:</b>	ca. 15 km
<b>Distanz zum Zentrum:</b>	ca. 800 m

---

Distanz zur Kindertagesstätte:	ca. 1 km
Distanz zur Grundschule:	ca. 5 m
Distanz zur Gesamtschule:	ca. 1 km
Distanz zur Hauptschule:	ca. 1 m
Distanz zur Realschule:	ca. 1 m
Distanz zum Gymnasium:	ca. 200 m
Distanz zur Hochschule:	ca. 15 m
Distanz zur Universität:	ca. 15 m
Distanz zum Strand:	ca. 2.000 m
Distanz zur Naherholung:	ca. 500 m
Distanz zum Wandergebiet:	ca. 1.000 m
Distanz zum Skigebiet:	ca. 25 km
Distanz zu Sportanlagen:	ca. 100 m

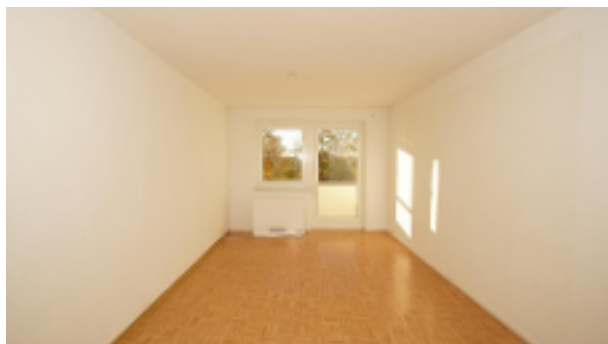
### 1.7. Verwaltung

Nutzungsart:	Wohnen
WBS benötigt:	nein
verfügbar ab:	15.03.2024
Gewerbliche Nutzung möglich:	nein
Haustiere:	nach Vereinbarung
Räume veränderbar:	nein
Lage im Gebäude:	Vorderhaus
denkmalgeschützt:	nein
Stand vom:	27.02.2024

### 1.8. Energieausweis

Energieausweis vorhanden:	nein
---------------------------	------

## 2. Galerie





DIE WOHNUNGSBAU  
GENOSSENSCHAFTEN



SACHSEN

Machrichtentechnik

**Alles aus einer Hand**  
Alles mit einem Anruf


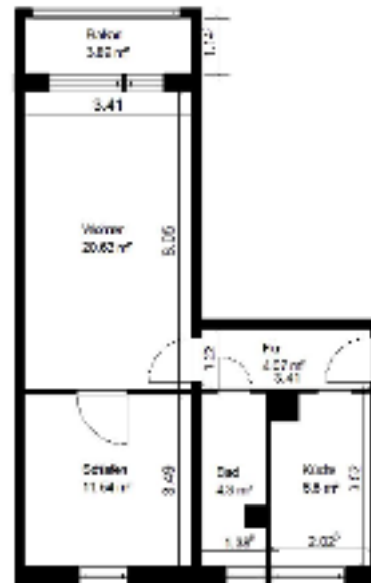
- Fixer NetZugang
- Kabel-TV
- Individual-Angebote
- Individual-Verträge

Bei Inanspruchnahme  
der fixen NetZugänge ist ein  
Mehrpaket zu zahlen  
inkl. 19% USt  
NetZugang  
0873 294 40  
www.die-wohnbau-genossenschaften.de

**Fernsehen**  
Wohngemeinschaft Dippoldiswalde

**Internet**  
Wohngemeinschaft Dippoldiswalde

**Telefuranschluss**  
Wohngemeinschaft Dippoldiswalde

## 3. Web-Links

---

### 3.1. Wohnen bei Genossenschaften in Sachsen

[www.wohnen-sachsen.de](http://www.wohnen-sachsen.de)

### 3.2. Kultur in Dippoldiswalde von Klassik bis Humor

[www.parksaele.de](http://www.parksaele.de)

### 3.3. Wir bei FB

[www.facebook.com/Wohnungsgenossenschaft.Dippoldiswalde](https://www.facebook.com/Wohnungsgenossenschaft.Dippoldiswalde)

### 3.4. Sport in der Sportstadt Dipps

[www.sportpark-dippoldiswalde.de/](http://www.sportpark-dippoldiswalde.de/)

### 3.5. Freibäder und unser Erlebnisbad

[strandbaeder.talsperre-malter.de/](http://strandbaeder.talsperre-malter.de/)

## 4. Agentur

### 4.1. Das Angebot wird betreut von

<b>Firma:</b>	Wohnungsgenossenschaft Dippoldiswalde
<b>Adresse:</b>	Nikolai-Ostrowski-Straße 19 DE-01744 Dippoldiswalde Dippoldiswalde Deutschland / Sachsen
<b>Aufsichtsbehörde:</b>	Prüfungsverband VSWG <a href="http://www.vswg.de">www.vswg.de</a>
<b>Handelsregister:</b>	Genossenschaftsregister Dresden: 279
<b>USt-IdNr:</b>	DE155300223
<b>Vertretungsberechtigter:</b>	Falk Kühn-Meisegeier
<b>Webseite:</b>	<a href="http://www.wg-dipps.de">www.wg-dipps.de</a>

### 4.2. Ihr Ansprechpartner

<b>Name:</b>	Doreen Bochmann
<b>Telefon:</b>	03504 600010
<b>Fax:</b>	03504/600010
<b>E-Mail:</b>	<a href="mailto:mail@wg-dipps.de">mail@wg-dipps.de</a>