

## 2-RWE, ZH, 1. OG, Balkon+LAN-Netz+Video-Türstation

Wohnung / Miete

### 1. Allgemeine Informationen

#### 1.1. Allgemein

Objekt-Nr:	NO 23 2 we
Adresse:	Nikolai-Ostrowski-Straße 23 DE-01744 Dippoldiswalde Heidepark Deutschland
Region:	Sachsen

#### 1.2. Preise

Kaltmiete:	249,00 EUR
Kaltmiete pro m²:	5,80 EUR
Warmmiete:	379,00 EUR
zzgl. Mehrwertsteuer:	nein
Betriebs-/ Nebenkosten:	62,00 EUR
Heizkosten:	62,00 EUR
Nebenkosten inkl. Heizkosten:	ja
Preis verhandelbar:	nein
Stellplatzmiete:	25,00 EUR
Pflicht zur Stellplatzübernahme:	nein
Courtage inkl. Mwst:	nein
provisionspflichtig:	nein

#### 1.3. Flächen

Wohnfläche:	ca. 43 m²
Zimmerzahl:	2
Anzahl Badezimmer:	1
Anzahl Wohnzimmer:	1
Anzahl Schlafzimmer:	1
Anzahl Balkons:	1
Stellplatzart:	Außenstellplatz
Kellerfläche:	ca. 6 m²
vermietbare Fläche:	ca. 43 m²
vermietete Fläche:	ca. 43 m²

#### 1.4. Ausstattung

Art der Ausstattung:	normal
----------------------	--------



---

Gesamtetagenzahl:	5
Heizungsart:	Zentralheizung
Befuerung:	Gas
Bodenbelag:	PVC
Badezimmer:	mit Badewanne
weitere Räume:	Abstellraum
Serviceleistungen:	Hausmeister
Sicherheitstechnik:	Kamera
barrierefrei:	nein
Personenaufzug:	nein
Keller:	ja
Wintergarten:	nein
Balkon / Terrasse:	ja
Ausrichtung Balkon / Terrasse:	West
Technik:	DV-Verkabelung, Kabel-TV
Breitband-Geschwindigkeit:	400
Verglasung:	doppelt verglast
klimatisiert:	nein
Kamin (Anschluss):	nein
Fenster:	Kunststoff
Rollladen:	nein
Türen (innen):	Holz
Sauna:	nein
Swimmingpool:	nein

### 1.5. Zustandsangaben

Baujahr:	1984
Zustandsart:	modernisiert
Sanierungsjahr:	2026
Sanierung (in %):	100
Renovierung (in %):	100

### 1.6. Umfeld

Höhenmeter (über NN):	ca. 350 m
Distanz zum Bus:	ca. 100 m
Distanz zum Fernbahnhof:	ca. 800 m
Distanz zum Flughafen:	ca. 25 km
Distanz zur Autobahn:	ca. 15 km
Distanz zum Zentrum:	ca. 800 m
Distanz zur Kindertagesstätte:	ca. 1 km



Distanz zur Gesamtschule:	ca. 1 km
Distanz zum Gymnasium:	ca. 200 m
Distanz zum Strand:	ca. 2.000 m
Distanz zum Wandergebiet:	ca. 1.000 m
Distanz zum Skigebiet:	ca. 25 km
Distanz zu Sportanlagen:	ca. 100 m

### 1.7. Verwaltung

Nutzungsart:	Wohnen
WBS benötigt:	nein
verfügbar ab:	01.03.2026
Haustiere:	nach Vereinbarung
Räume veränderbar:	nein
Stand vom:	05.12.2025

### 1.8. Energieausweis

Energieausweis vorhanden:	nein
---------------------------	------

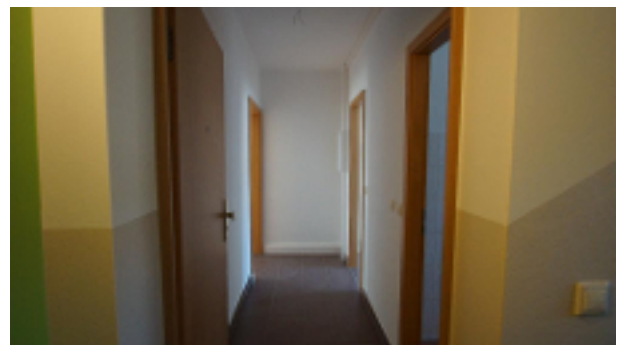
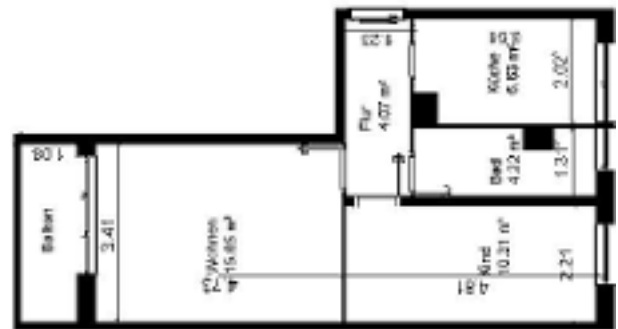
## 2. Galerie



**DIE WOHNUNGSBAU  
GENOSSENSCHAFTEN**



**SACHSEN**





DIE WOHNUNGSBAU  
GENOSSENSCHAFTEN  
SACHSEN | DIPPOLDISWALDE

## Wohnungsgenossenschaft Dippoldiswalde

Falk Kühn-Meisegeier

Nikolai-Ostrowski-Straße 19, DE-01744 Dippoldiswalde Dippoldiswalde, De



## 3. Web-Links

---

### 3.1. Wohnen in Dipps

[www.wg-dipps.de](http://www.wg-dipps.de)

### 3.2. Kultur in Dipps

[www.parksaele.de/](http://www.parksaele.de/)

### 3.3. Sport in Dipps

[www.sportpark-dippoldiswalde.de/](http://www.sportpark-dippoldiswalde.de/)

## 4. Agentur

---

### 4.1. Das Angebot wird betreut von

<b>Firma:</b>	Wohnungsgenossenschaft Dippoldiswalde
<b>Adresse:</b>	Nikolai-Ostrowski-Straße 19 DE-01744 Dippoldiswalde Dippoldiswalde Deutschland / Sachsen
<b>Aufsichtsbehörde:</b>	Prüfungsverband VSWG <a href="http://www.vswg.de">www.vswg.de</a>
<b>Handelsregister:</b>	Genossenschaftsregister Dresden: 279
<b>USt-IdNr:</b>	DE155300223
<b>Vertretungsberechtigter:</b>	Falk Kühn-Meisegeier
<b>Webseite:</b>	<a href="http://www.wg-dipps.de">www.wg-dipps.de</a>

### 4.2. Ihr Ansprechpartner

<b>Name:</b>	Doreen Bochmann
<b>Telefon:</b>	03504 600010
<b>Fax:</b>	03504/600010
<b>E-Mail:</b>	<a href="mailto:mail@wg-dipps.de">mail@wg-dipps.de</a>